



# 10-250KD Prestained Protein Ladder

## 10-250kD 预染蛋白分子量标准

### 产品组成:

产品名称	PM209-01	PM209-02
10-250KD Prestained Protein Ladder	250 $\mu$ l	250 $\mu$ l $\times$ 10

保存温度: -20 $^{\circ}$ C

### 制品说明:

本产品包含 9 种预染的已知分子量标准蛋白质, 分子量范围为 10kDa~250kDa, 其中 70kDa 为橙色蛋白条带, 10kDa 为绿色蛋白条带, 带其余为蓝色蛋白条带。可以直接观察蛋白电泳情况及清晰地判断 Western blot 的转移效果。一般上样 5 $\mu$ l/次即可。

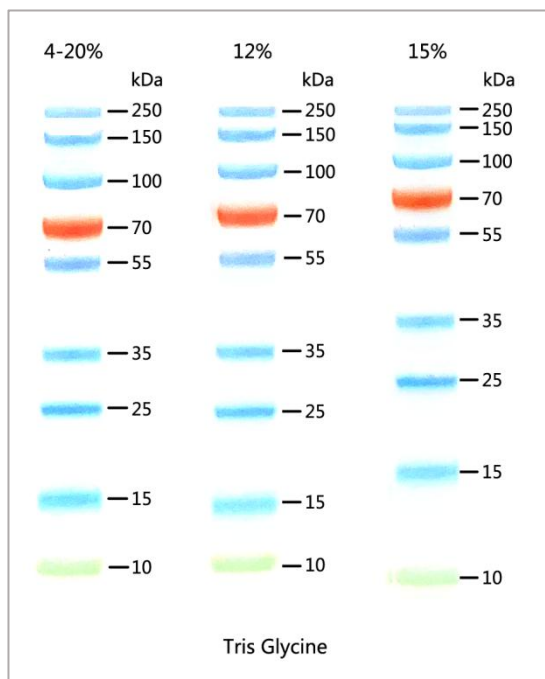
### 使用方法:

1. 室温融解 Marker 或 37- 40 $^{\circ}$ C 温浴几分钟使之融解, **不要高温加热**。
2. 轻轻涡旋以确保混匀后, 进行上样电泳。
3. 一般上样 5 $\mu$ l/次即可, 如果进行转膜, 可上样 2-5 $\mu$ l。

### 使用注意:

1. 该 Marker 不能用于活性蛋白电泳来预测蛋白分子量大小。
2. 蛋白与发色团共价结合会影响蛋白移动速率, 所以预染蛋白 Marker 只能用于大致估量目的蛋白的分子量大小。每一批预染蛋白分子量 Marker 都相对于未预染蛋白分子量 Marker 进行了矫正。
3. 本产品更加适合 Tris-Glycine 系统, 不推荐其他系统。

### 实验图例:



20240423